



В любом регионе страны дети и подростки, пережившие сексуальное насилие\*, и их близкие могут получить поддержку и консультацию по разным вопросам. За помощью в обеспечении безопасности можно обращаться в милицию, за медицинской помощью – в детские больницы или поликлиники.

Кроме того, ребенку или подростку, пострадавшему от насилия, и их близким важно получить психологическую поддержку, когда они или она будут готовы. Когда травмирующее событие физически завершается для внешнего мира, для пострадавшей или пострадавшего оно продолжает влиять на все сферы жизни. Травмирующий опыт может привести к сильному переживанию, задержкам в развитии, к риску развития депрессии, пост-травматического стрессового расстройства (ПТСР) и даже суицидальных мыслей. Но все эти проблемы преодолимы, если у пережившего насилие есть поддержка и возможность реабилитации.

За экстренной психологической помощью лучше обратиться на детскую телефонную линию, там окажут консультацию и направят в другой сервис, если это необходимо.

Общую психологическую поддержку можно получить в

\*Сексуальное насилие и эксплуатация в отношении несовершеннолетних могут включать насильственные действия сексуального характера, вовлечение в проституцию, изготовление и распространение порнографических материалов и другие действия, затрагивающие половую неприкосновенность несовершеннолетнего. В случае сексуального насилия согласие ребенка или подростка не является оправданием для действий правонарушителя.

Центрах дружественных подросткам (ЦДП), и социально-педагогических центрах (СПЦ) по месту жительства. Списки этих учреждений в вашем регионе находятся на обороте листовки.

За специализированной помощью лучше обращаться к психологам, у которых есть экспертиза по работе с детьми, пережившими насилие. Мы рекомендуем обратиться к специалистам Республиканского центра психологической помощи (РЦПП), которые предлагают в том числе дистанционную консультацию.

Оставаться один на один с проблемой сексуального насилия очень трудно. Поддержка специалистов, общение в безопасном дружественном пространстве помогут пережить ситуацию и справиться с последствиями.

## Вы можете обратиться за помощью:

Милиция	102
Анонимный телефон доверия для несовершеннолетних: звонок бесплатный время работы круглосуточно	8 801 100 15 11
Информационный ресурс и анонимный чат поддержки	<a href="http://kidspomogut.by">kidspomogut.by</a>

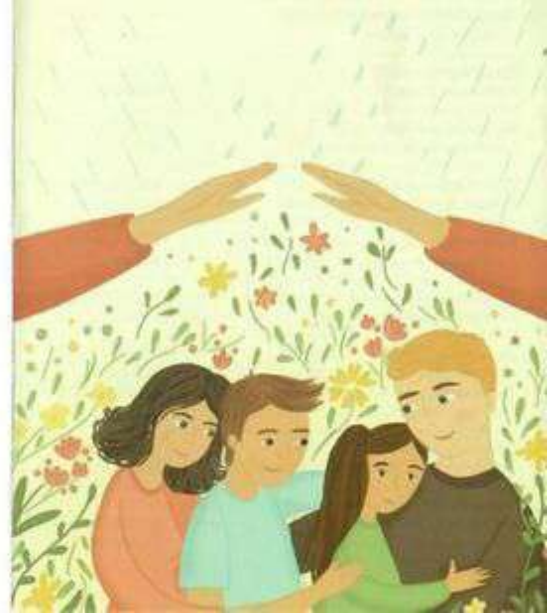
## Международные и негосударственные общественные организации

Оказание психологической, юридической и др. помощи, гуманитарная поддержка семьи.  
Гомельская областная организация Белорусского Красного Креста  
г. Гомель, ул. Пролетарская, 9  
8 (0232) 56 85 71

Региональная карта Гомельской области

2024 год

# Помощь детям, пострадавшим от сексуального насилия, и их близким



## Социально-педагогические центры (СПЦ)

### Оказание психологической помощи и социально-педагогической поддержки

Гомельский областной СПЦ г. Гомель, ул. Я. Коласа, 6	8 (02332) 56 14 53 8 (02332) 56 14 54
Гомельский городской СПЦ (с ДОП) г. Гомель, ул. Манаева, 26а	8 (02332) 32 70 40 8 (02332) 33 51 13
Брагинский районный СПЦ (с ДОП) г. п. Брагин, ул. Октябрьская, 2	8 (02344) 3 91 86
Буда-Кашаловский государственный СПЦ (с ДОП) г. Буда-Кашалова, ул. Советская, 29	8 (02336) 7 80 39 8 (02336) 7 11 56 8 (02336) 7 57 13
Ветковский районный СПЦ (с ДОП) Ветковский р-н, д. Халыч, пл. Победы, 26	8 (02330) 4 46 08 8 (02330) 4 07 69
Гомельский районный СПЦ (с ДОП) Гомельский р-н, д. Березки, ул. Тепланцев, 11	8 (02332) 91 78 31 8 (02332) 90 79 08
Добрушский районный СПЦ (с ДОП) г. Добруч, ул. Войкова, 1	8 (02333) 5 07 95 8 (02333) 5 07 96
Ельский районный СПЦ г. Ельск, ул. 9 мая, 53	8 (02354) 4 59 75 8 (02354) 4 26 80
Житковичский СПЦ (с ДОП) г. Житковичи, ул. Солнечная, 7	8 (02353) 5 16 83 8 (02353) 5 29 65
ГУО «Жлобинский СПЦ» (с ДОП) г. Жлобин, ул. Первомайская, 203а	8 (02334) 4 06 13 8 (02334) 3 34 76
Каленковичский районный СПЦ (с ДОП) г. Каленковичи, ул. Геологов, 2а, пом. 2	8 (02345) 5 13 90 8 (02345) 5 46 13
Корычский районный СПЦ (с ДОП) г. п. Корыч, ул. Абатурская, 22	8 (02337) 4 24 40 8 (02337) 2 21 27
Лельчицкий районный СПЦ (с ДОП) г. п. Лельчицы, ул. Тенюхаста, 52 Лельчицкий р-н, п. л. Марковский, ул. Советская, 34	8 (02356) 2 27 50 8 (02356) 2 27 53 8 (02356) 4 62 26
Лозовский районный СПЦ (с ДОП) Лозовский р-н, д. Крутецкий, ул. Баникова, 106	8 (02347) 2 10 41 8 (02347) 5 23 89 8 (02347) 5 05 70
Мозырский районный СПЦ (с ДОП) г. Мозырь, ул. В. Хоружей, 3	8 (0238) 24 13 34 8 (0238) 20 22 84

Наровлянский районный СПЦ г. Наровля, ул. А. Г. Кортуна, 42	8 (02355) 4 39 38
СПЦ Петриковского района г. Петриков, ул. Коммунальная, 12	8 (02350) 2 60 74
СПЦ Рогачевского района г. Рогачев, ул. Ленина, 103, корп. 2	8 (02339) 3 63 07 8 (02339) 3 73 49
Октябрьский СПЦ (с ДОП) Октябрьский р-н, д. Гать, ул. Советская, 4	8 (02357) 3 14 91 8 (02357) 3 14 16
Речицкий СПЦ (с ДОП) г. Речица, ул. Чкалова, 48	8 (02340) 7 71 49 8 (02340) 5 40 08
СПЦ Светлогорского района (с ДОП) г. Светлогорск, ул. Интернациональная, 14	8 (02342) 7 20 89 8 (02342) 3 86 35 8 (02342) 9 35 21
Хойникский СПЦ (с ДОП) Хойникский р-н, д. Барышевщина, пер. Ю. Гагарина, 3а	8 (02346) 3 04 43
Череховский районный СПЦ г. Черехов, ул. Пролетарская, 12	8 (02332) 7 99 43 8 (02332) 7 74 80

## Центры, дружественные подросткам (ЦДП) Центры здоровья молодежи (ЦЗМ)

### Оказание психологической и медицинской помощи

ЦЗМ «Юность» ГУЗ «Гомельская ЦГДКП», филиал №3, г. Гомель, ул. Быховская, 108	+375 44 71 70 40
ЦЗМ «Подросток» УЗ «Гомельская ЦГДКП», главный корпус г. Гомель, ул. Мазурова, 10а, корп. 1	8 (0232) 31 08 67 8 (0232) 31 08 86 +375 (44) 767 76 27
ЦДП «Ветры» УЗ «Жлобинская ЦРБ» ДП г. Жлобин, ул. Воровского, 1	8 (02334) 3 50 63 8 (02334) 3 50 38
ЦДП «Крылья» УЗ «Рогачевская ЦРБ» г. Рогачев, ул. Давыдовского, 17	8 (02338) 2 29 63
ЦДП «Гармони» УЗ «Речицкая ЦРБ» г. Речица, ул. Троицкая, 19	8 (02340) 9 13 55

ЦДП «Новое поколение» УЗ «Светлогорская ЦРБ» ДП г. Светлогорск, ул. Луначарского, 92	8 (02342) 3 43 94
ЦДП «Линия жизни» на базе УЗ «Детская поликлиника» г. Каленковичи, ул. Советская, 98	8 (02345) 2 14 64

## Учреждения здравоохранения

### Оказание психиатрической, психотерапевтической, психологической помощи

Учреждение «Гомельская областная детская клиническая больница» г. Гомель, ул. Жарковского, 7	8 (02332) 53 70 75
Гомельский психоневрологический диспансер на базе УЗ «Гомельская областная клиническая психиатрическая больница» г. Гомель, ул. Добрушская, 1	8 (02332) 31 58 45
УЗ «Мозырский психоневрологический диспансер» г. Мозырь, ул. Малинина, 9	8 (0238) 25 28 99

## Психологическая помощь в кризисных ситуациях

Республиканский центр психологической помощи г. Минск, ул. Чорнышова, 3	8 (017) 300 10 06
«ТЕЛЕФОН ДОВЕРИЯ» (Экстренная психологическая помощь)	110



Подробнее:  
[junior.medcenter.by](http://junior.medcenter.by)

