

Дзевятнаццацатага лютага
Класная работа

**Падагульненне і сістэматызацыя
вывучанага па тэме «Прыслоўе»**

*Заўсёды я абазначаю
Прымету дзеяння і стану,
Як з дзеясловам побач стану.
А як з прыметнікам – то гэта
Ужо будзе якасці прымета.*



Паважаныя вучні, перад вамі бланкі адказаў. На слайдзе будзе з'яўляцца пытанне і 5 варыянтаў адказаў. Вам неабходна выбраць правільны варыянт і запісаць яго нумар у бланк.

ЖАДАЮ ПОСПЕХАЎ!

1. Як называецца самастойная нязменная частіна мовы, якая абазначае прымету дзеяння або прымету іншай прыметы ці прадмета?

- 1) прыслоўе;
- 2) дзеепрыслоўе ;
- 3) дзеяслоў ;
- 4) прыметнік;
- 5) дзеепрыметнік.

2. Да якога сэнсавага разраду адносяцца прыслоўі

навокал, паблізу, зводдаль ?

- 1) часу ;
- 2) месца ;
- 3) прычыны ;
- 4) спосабу дзеяння;
- 5) мэты .

3. Якім членам сказа з'яўляецца выдзеленае прыслоўе?

Злева пачулася гаворка па-нямецку.

- 1) акалічнасцю;
- 2) выказнікам ;
- 3) азначэннем ;
- 4) дзейнікам ;
- 5) дапаўненнем.

4. Визначте прислої, ад якіх можна ўтварыць формы ступеняў параўнання

- 1) трошкі, спрадвеку, увогуле;
- 2) горача, дакладна, коратка;
- 3) цалкам, паблізу, даверху;
- 4) двойчы, утрох, удзень;
- 5) заўсёды, таму, па-мойму.

5. Ад якіх часцін мовы ўтвораны прыслоўі, што маюць формы ступеняў параўнання?

- 1) назоўнікаў;
- 2) лічэбнікаў;
- 3) адносных прыметнікаў;
- 4) займеннікаў.

6. Вызначце прыслоўі, утвораныя ад назоўнікаў

- 1) бягом, бясконца, удзень;
- 2) заўсёды, заўжды, задоўга;
- 3) па-вашаму, па-беларуску, па-мойму;
- 4) недзе, некалі, неяк;
- 5) ушасцёх, двойчы, надвае.

7. Вызначце, якія прыслоўі напісаныя правільна

- 1) не ад куль, павашаму, так-сама;
- 2) напамяць, што год, памойму;
- 3) нямала, упрыкуску, дзе-нідзе;
- 4) па беларуску, на паўсур'ёзна, сбоку;
- 5) парознаму, зверху, безклапотна.

8. Значення якого фразеологізма растлумачена неправильно?

- 1) не сєння –заўтра – *хутка*;
- 2) і ўдож і ўпоперак – *усюды*;
- 3) крок за крокам – *паступова*;
- 4) як кот наплакаў – *мала*;
- 5) ні свет ні зара – *позна*.

9. Якім членам сказа з'яўляюцца прыслоўі *трэба, неабходна, можна, нельга?*

- 1) акалічнасцю;
- 2) дзейнікам;
- 3) азначэннем;
- 4) выказнікам;
- 5) дапаўненнем.

10. Знайдзіце памылку ў перакладзе на беларускую мову

- 1) обидеть ненароком – *пакрыўдзіць незнарок;*
- 2) дом напротив – *дом насупраць;*
- 3) оборвалась неожиданно – *абарвалась няўпэўнена;*
- 4) трудиться плодотворно – *працаваць плённа;*
- 5) бежать наперегонки – *бегчы на выперадкі.*

Любоў да радзімы



Любоў да радзімы ў чалавека праяўляецца тады, калі ён на час разлучыцца з ёю. І чым даўжэй ён будзе недзе далёка, тым мацней гэтае пачуццё. Але чалавек здольны хаваць свае пачуцці. А вось у птушак гэта навідавоку.

Возьмем усім нам знаёмых жораваяў. На радзіме яны, апрача глухога балота, нічога не бачаць. У далёкіх жа краях птушак чакае багаты корм, залітыя паўднёвым сонцам берагі маляўнічых рэк і азёр. І ўсё ж, нягледзячы на гэта, восенню пакідаюць жоравы радзіму неахвотна. Пралятаючы над вёскамі, яны падаюць свае сумныя галасы, бо цяжка з роднай зямлёй развітвацца.

Неахвотна пакідаюць родную зямлю не адны толькі жоравы. Гэта ўласціва ўсім птушкам. Вясной гракі з'яўляюцца ў нас з першымі праталінамі ў палях. Аднак пакідаюць яны родную зямлю толькі позняй восенню. Позна адлятаюць качкі, а пры зручным выпадку застаюцца зімаваць.

Родная зямля! Што можа быць даражэй за яе?

Любоў да радзімы



Любоў да радзімы ў чалавека праяўляецца **тады**, калі ён на час разлучыцца з ёю. І чым **даўжэй** ён будзе **недзе далёка**, тым **мацней** гэтае пачуццё. Але чалавек здольны хаваць свае пачуцці. А вось у птушак гэта **навідавоку**.

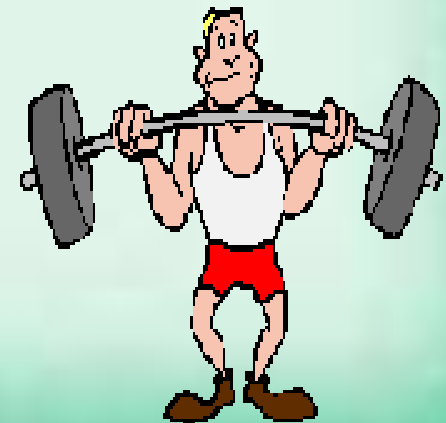
Возьмем усім нам знаёмых жораваў. На радзіме яны, **апрача** глухога балота, нічога не бачаць. У далёкіх жа краях птушак чакае багаты корм, залітыя паўднёвым сонцам берагі маляўнічых рэк і азёр. І ўсё ж, нягледзячы на гэта, восенню пакідаюць жоравы радзіму **неахвотна**. Пралятаючы над вёскамі, яны падаюць свае сумныя галасы, бо **цяжка** з роднай зямлёй развітвацца.

Неахвотна пакідаюць родную зямлю не адны толькі жоравы. Гэта **ўласціва** ўсім птушкам. Вясной гракі з'яўляюцца ў нас з першымі праталінамі ў палях. Аднак пакідаюць яны родную зямлю толькі позняй восенню. **Позна** адлятаюць качкі, а пры зручным выпадку застаюцца зімаваць.

Родная зямля! Што можа быць **даражэй** за яе?

Фізкультхвілінка

*Устаньце, беларусы, усміхніцеся,
Зямлі нашай пакланіцеся
За шчаслівы дзень учарашні.
Усе да сонца падцягніцеся,
Улева, управа нахіліцеся,
Вераценцам пакруціцеся.
Раз прысядзьце, два прысядзьце
І на месца ціха сядзьце.*



Лексічная работа

1. Зімой расце каранем угору, а вясной памірае — хто адгадае?



2. Хто на месцы не сядзіць,
Разам з ветрыкам ляціць?
Жвава кружацца пушынкі,
Гэта белыя ...

3. Улетку адпачываюць,
А ўзімку дзяцей катаюць.



4. Удзень шкло разбіта, а нанач
устаўлена.

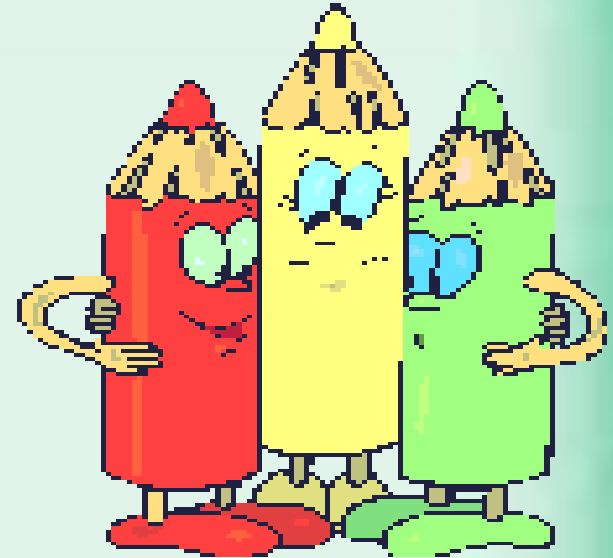
4. Дзе ўначы гарэлі зоры —
Разлілося ранкам мора.
А ў блакітным моры лодка
Адплывае ў край далёкі.



Выніковы тэст

1. Прыслоўе – гэта...

- а) службовая часціна мовы;
- б) форма дзеяслова;
- в) самастойная часціна мовы.



2. Знайдзіце прыслоўі спосабу дзеяння:

- а) унізе;
- б) сумна;
- в) учора.

3. Адзначце прыслоўе, якое пішацца праз злучок:

- а) ледзь(ледзь);
- б) (на)памяць;
- в) (на)што.



4. Адзначце памылковую форму ступені параўнання прыслоўяў:

- а) смялей;
- б) больш смела;
- в) больш смялей;
- г) сама смела.

5. Вызначыць, якую ролю выконвае прыслоўе ў сказе:

Гудуць несціхана на торфе турбіны.

- а) азначэнне;
- б) акалічнасць;
- в) дапаўненне.





ДАМАШНЯЕ ЗАДАННЕ

Творчае заданне: *напісаць сачыненне на адну з тэм: «Кветкі маёй роднай зямлі», «Мая малая Радзіма»*

